



Linha KSDF
Solução em corte CNC


SOLUÇÕES EM AUTOMAÇÃO

Linha KSDF Solução em corte CNC

Características

Destinada ao processo de corte mecanizado de chapas aço carbono, inox, alumínio, ferro entre outros. Esta máquina foi desenvolvida buscando a rapidez, qualidade e padronização nos processos de corte, com baixo custo operacional e de manutenção. A Linha KSDF se destaca ainda por possuir software próprio, especialmente desenvolvido pela KEEL para melhorar a adequação nos processos produtivos de cada empresa.

Estrutura

Sua estrutura modular é construída em perfis de aço, formando um sistema robusto de alta resistência, possibilitando um deslocamento sem vibrações nos eixos X e Y. Tudo isso aliada a fácil transporte e instalação.

Fonte plasma

A linha KSDF utiliza fontes de plasma da marca Hypertherm, com o máximo em termos de desempenho e potência para plasma a ar. Fornecendo assim capacidades de corte de 75 mm (3 pol.) e perfuração em metais de até 32 mm (1.1/4 pol.).

Estação de Oxicorte

Os maçaricos de corte mecanizado que acompanham a linha KSDF tem capacidade de corte até 300 mm de espessura, com o uso de GLP e gás natural consegue corte perfeito sem escoria (borra). A máquina pode ser equipada com até quatro estações conforme combinação.

Sensor de altura

A regulagem de altura THC melhora a qualidade do corte por determinar a altura ideal para a tocha de plasma. A KEEL desenvolveu um sistema para atuar diretamente com o software.

Sensor de colisão

O sistema de colisão da tocha tem funcionamento magnético, que em caso de choque para a máquina instantaneamente, desenganchando a tocha. Isso faz com que não se tenha danos a tocha ou a outros componentes.



Vantagens do corte de plasma em relação ao oxicorte

O corte através do plasma está relacionado a tecnologia do momento. A alta velocidade e qualidade superior no corte garantem eficiência e o melhor custo benefício. No processo, utiliza-se um arco elétrico concentrado que derrete o material através de um feixe de alta temperatura, chamado plasma. O oxicorte é o processo corte de metais pela combustão localizada e contínua, devido a ação de um jato de oxigênio, de altíssima pureza, agindo sobre um ponto previamente aquecido por uma chama oxicom bustível.

Vantagens técnicas e econômicas do corte de plasma:

Corta, além de chapas de aço carbono, outros tipos de metais;

Velocidades de corte mais rápidas do que o oxicorte tradicional;

O acabamento é muito superior, deixando a face cortada mais lisa;

Custo operacional mais baixo;

Economia de oxigênio.

Com todo este avanço tecnológico, o plasma tornou-se um dos processos mais importantes na indústria de corte do país. Atualmente o plasma vem sendo usado tanto para acompanhar o crescimento da indústria, bem como na substituição de processos mais lentos ou com maiores custos operacionais. Por esses motivos, o corte de plasma é a melhor opção para produzir cortes precisos e com baixo custo.





MOTORIZAÇÃO

O equipamento conta com dois servomotores de alta qualidade da marca Panasonic de 750watts, montados em redutores planetários da Apex de ótima precisão, o que permite trabalhar em perfeita sincronia. O sistema de acoplamento dos motores é feito por molas e guias lineares, proporcionando melhor precisão e durabilidade.



TRANSMISSÃO

Possui sistema de transmissão de movimento dos eixos x e y por guias lineares e cremalheiras helicoidais, que garantem maior precisão além de oferecer baixo nível de ruído.



SOFTWARE

O software CNC é exclusivo com programação simplificada e de fácil utilização, permitindo controle total da produção e o melhor aproveitamento da matéria-prima a ser cortada:

Conversor (DFX to G-Code);

Conversor (PFL to G-Code);

Simulação de corte;

Ajuste da velocidade de corte angular;

Comando de Perda de Fogo;

Comando de retorno durante o corte;



PÓRTICO

O pórtico é construído em sistema modular, altamente robusto, possibilitando o deslocamento rápido, que ocorre por meio de 3 guias lineares eliminando qualquer vibração.



FONTE PLASMA

A linha KSDF utiliza fonte plasma da marca Hypertherm, com o máximo em termos de desempenho e potência para plasma a ar. Fornecendo assim capacidades de corte de 75 mm (3 pol.) e perfuração em metais de até 32 mm (1.1/4 pol.).



MESA DE CORTE

A mesa para corte de chapas é altamente robusta e funcional, sendo totalmente integrada a máquina.

Linha KSDF	4000	6000	12000
Comprimento total	5.500 mm	7.500 mm	14.100 mm
Comprimento útil de corte	4.000 mm	6.000 mm	12.600 mm
Largura total		3.500 mm	
Largura útil de corte		2.800 mm	
Altura do pórtico		1.600 mm	
Altura total		2.200 mm	
Velocidade de deslocamento		até 30 m/min	
Precisão de repetitividade		0,1 mm	
Precisão de posicionamento		0,1 mm	
Alimentação elétrica	220/380 volts trifásico		
Capacidade máxima de tochas	2 unid.	4 unid.	4 unid.
Peso aproximado	1.500 Kg	4.000 Kg	8.000 Kg

*Medidas e tamanhos exclusivos podem ser desenvolvidos conforme necessidade do cliente.
 **A mesa acompanha a máquina.

Automatize a produção de sua empresa

Instalada em Tubarão, SC, a KEEL atua na fabricação de equipamentos para Corte, Solda e Sistemas (CNC). Fundada em 2002, a empresa se destaca no ramo em que atua, criando máquinas que garantem precisão e excelência na sua linha de produção. Com seus produtos diferenciados, possui ainda assistência técnica autorizada com garantia e peças para reposição imediata. Com profissionais experientes e

gabaritados, os colaboradores são aptos a oferecer treinamento e suporte técnico especializado.

A KEEL acredita na parceria sólida e duradoura com seus clientes e também amigos, para cumprir o compromisso de entregar soluções completas e únicas. A ética e o trabalho competente sustentam as ações da empresa, preparando-a cada vez mais para o futuro.

OPCIONAIS



Fonte Plasma Hypertherm MAXPRO200

O sistema de corte a plasma Hypertherm, modelo MAXPRO200, oferece velocidades de corte impressionantes, qualidade de corte consistente e uma vida útil excepcional para os consumíveis, utilizando ar ou oxigênio como gás de plasma.



Braço robótico

O braço robótico tem giro de 360 graus, possibilitando corte na horizontal, vertical e chanfre. Podendo ainda ser acoplado a tocha para solda.



CNC -Sirius

O CNC Sirius SK-EVO com a tela intuitiva é de fácil operação. Possui simulação total dos cortes, controle de altura da tocha, função para compensação de ferramenta entre diversas outras funções.



Secador de ar

O secador é projetado para retirar toda a água do sistema de ar, oferecendo ar seco de qualidade. Essa capacidade é vital para uma operação prolongada e sem falhas no corte, já que protege contra danos no sistema e corrosão.



No-break

Esse equipamento protege a máquina contra surtos de tensão, preservando os servomotores e sistema, o que evita o desligamento por falta de energia.



Corte de Tubos

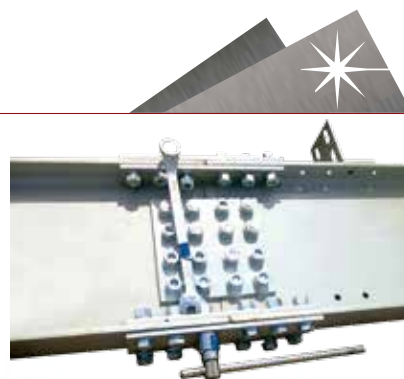
Esse sistema é composto por um servo motor que atua na movimentação do tubo, sincronizado com a fonte plasma no eixo "Y". Assim efetuando o corte na angulação desejada, possibilitando fazer "boca de lobo" para uma solda mais precisa.





Linha KSDF

A Linha KSDF destina-se ao corte de chapas de aço, alumínio, inox dos mais variados tipos e espessuras com o melhor custo-benefício do mercado. Esta máquina foi desenvolvida buscando a rapidez, qualidade e padronização nos processos de corte. A KSDF se destaca por ser uma máquina robusta com ótima autonomia e bom padrão de reprodutibilidade. Na foto ao lado, Viga "I" cortada e perfurada em plasma.



Linha KSDA

A Linha KSDA realiza cortes em chapas de vidro plano de forma ágil. Destina-se ao processamento em chapas dos mais variados tipos e espessuras com o melhor custo-benefício do mercado. Esta máquina foi desenvolvida buscando a rapidez e qualidade nos processos de corte.



Linha KSDX

A linha KSDX se destina ao processamento de MDF, madeira, plástico, acrílico, PVC, Nylon, Teflon, policarbonato e alumínio. Esta Fresadora CNC foi desenvolvida para alcançar rapidez, qualidade e padronização nos processos de corte e usinagem.

